

FINITURE DISPONIBILI  
*AVAILABLE FINISHES*

# Woody

CHAIR

**Legni**

*Woods*

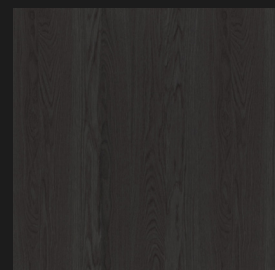
**Frassino**

*Ash*

---



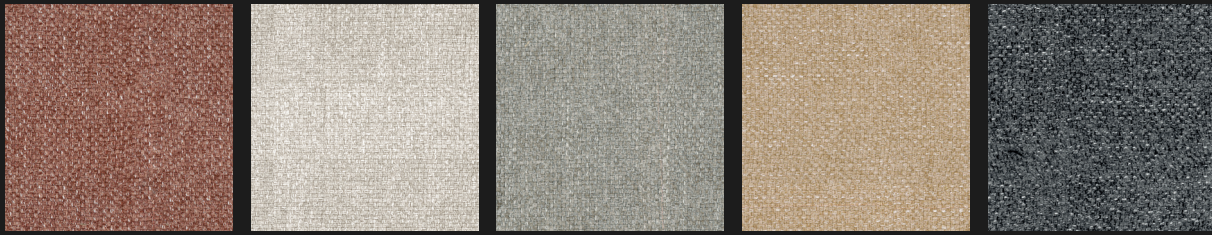
- cod. IMP.204  
Frassino Brown



- cod. IMP.203  
Frassino Moro

CATEGORIA A | A CATEGORY

IRIDE



Codice KI.03

Codice KI.04

Codice KI.06

Codice KI.24

Codice KI.26



Codice KI.27

Codice KI.34

Codice KI.44

Codice KI.64

SPECIFICHE TECNICHE | DATA SHEET

Peso   Weight	400 g/m <sup>2</sup> (±5%)
Altezza   Height	140 cm (±2%)
Martindale   Martindale	35.000 cicli   cycle

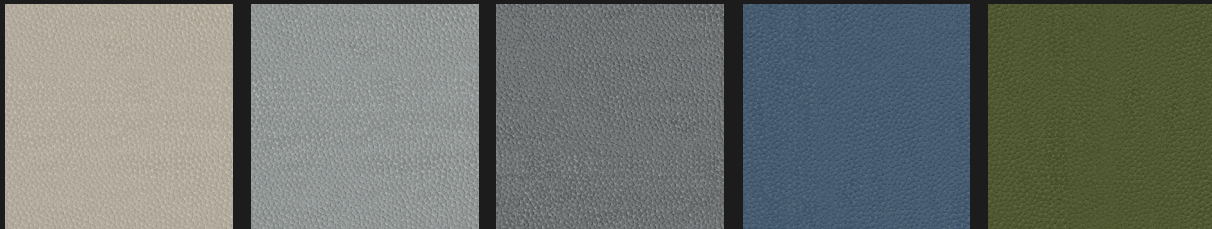
LAVAGGIO | WASHING



I valori indicati sono il risultato di medie statistiche. Alterazioni del colore sono tollerate secondo gli standard industriali e non costituiscono motivo di contestazione. Ci riserviamo il diritto di modificare in qualsiasi momento e senza preavviso le specifiche del prodotto.

This value are statistic average results. Discolouration and colour deviations tolerated by permissible industrial standards wich do not constitute reasons for claims. We reserve the right to modify, at anu moment and without notice, any porduct spofications.

HOLLY



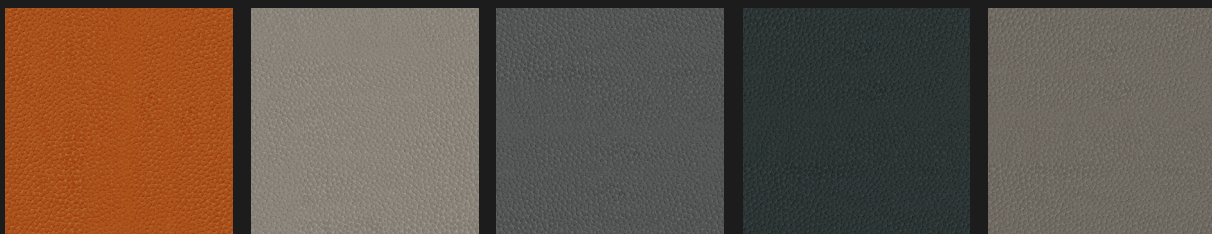
Codice KPA.24

Codice KPA.26

Codice KPA.36

Codice KPA.37

Codice KPA.38



Codice KPA.49

Codice KPA.54

Codice KPA.56

Codice KPA.66

Codice KPA.74

SPECIFICHE TECNICHE | DATA SHEET

Peso   Weight	520 g/m <sup>2</sup> (±5%)
Altezza   Height	140 cm (±2%)
Martindale   Martindale	100.000 cicli   cycle

LAVAGGIO | WASHING

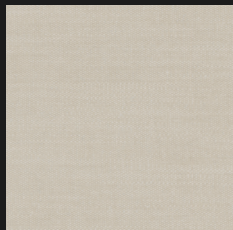


I valori indicati sono il risultato di medie statistiche. Alterazioni del colore sono tollerate secondo gli standard industriali e non costituiscono motivo di contestazione. Ci riserviamo il diritto di modificare in qualsiasi momento e senza preavviso le specifiche del prodotto.

This value are statistic average results. Discolouration and colour deviations tolerated by permissible industrial standards wich do not constitute reasons for claims. We reserve the right to modify, at anu moment and without notice, any porduct spofications.

CATEGORIA B | B CATEGORY

LILIA



Codice  
KMA.1283



Codice  
KMA.1286



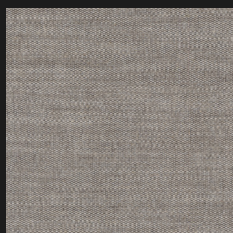
Codice  
KMA.1287



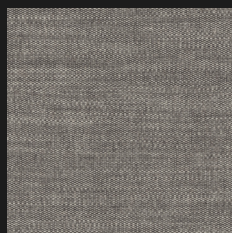
Codice  
KMA.1308



Codice  
KMA.1312



Codice  
KMA.1316



Codice  
KMA.1317



Codice  
KMA.1318

B

SPECIFICHE TECNICHE | DATA SHEET

Peso | *Weight* 520 g/m<sup>2</sup> (±5%)  
 Altezza | *Height* 140 cm (±2%)  
 Martindale | *Martindale* 100.000 cicli | *cycle*

LAVAGGIO | WASHING

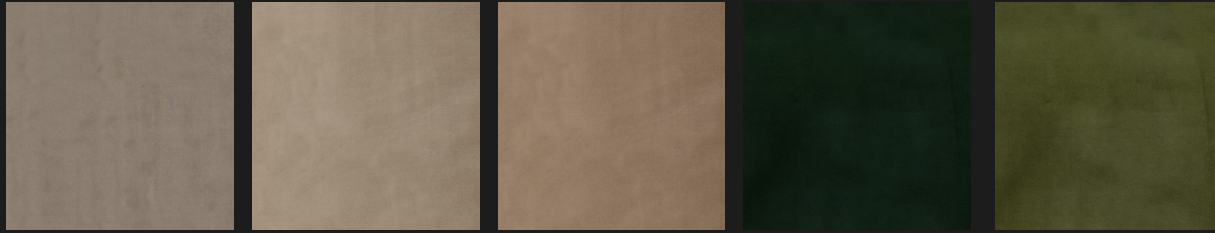


I valori indicati sono il risultato di medie statistiche. Alterazioni del colore sono tollerate secondo gli standard industriali e non costituiscono motivo di contestazione. Ci riserviamo il diritto di modificare in qualsiasi momento e senza preavviso le specifiche del prodotto.

*This value are statistic average results. Discolouration and colour deviations tolerated by permissible industrial standards wich do not constitute reasons for claims. We reserve the right to modify, at anu moment and without notice, any porduct spofications.*

CATEGORIA B | B CATEGORY

MUGHETTO



Codice KM.3912

Codice KM.3913

Codice KM.3918

Codice KM.3921

Codice KM.3922



Codice KM.3925

Codice KM.3928

Codice KM.3929

Codice KM.3938

Codice KM.3940

SPECIFICHE TECNICHE | DATA SHEET

Peso | Weight 430 g/m<sup>2</sup> (±5%)  
 Altezza | Height 140 cm (±2%)  
 Martindale | Martindale 100.000 cicli | cycle

LAVAGGIO | WASHING

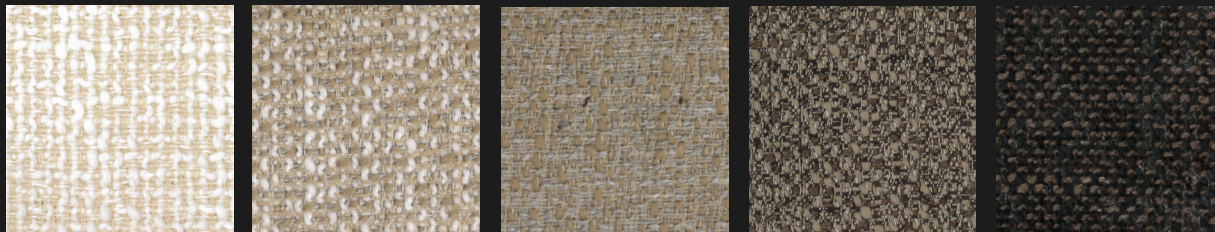


I valori indicati sono il risultato di medie statistiche. Alterazioni del colore sono tollerate secondo gli standard industriali e non costituiscono motivo di contestazione. Ci riserviamo il diritto di modificare in qualsiasi momento e senza preavviso le specifiche del prodotto.

This value are statistic average results. Discolouration and colour deviations tolerated by permissible industrial standards wich do not constitute reasons for claims. We reserve the right to modify, at anu moment and without notice, any product spcifications.

CATEGORIA C | C CATEGORY

ADDA



Codice KEG.1655\_001

Codice KEG.1655\_003

Codice KEG.1655\_005

Codice KEG.1655\_006

Codice KEG.1655\_011

SPECIFICHE TECNICHE | DATA SHEET

Peso | Weight 680 g/m<sup>2</sup> (±5%)  
 Altezza | Height 140 cm (±2%)  
 Martindale | Martindale 41.000 cicli | cycle

LAVAGGIO | WASHING



I valori indicati sono il risultato di medie statistiche. Alterazioni del colore sono tollerate secondo gli standard industriali e non costituiscono motivo di contestazione. Ci riserviamo il diritto di modificare in qualsiasi momento e senza preavviso le specifiche del prodotto.

This value are statistic average results. Discolouration and colour deviations tolerated by permissible industrial standards wich do not constitute reasons for claims. We reserve the right to modify, at anu moment and without notice, any product spcifications.

CATEGORIA C | C CATEGORY

LOREN



Codice  
KBO.1681\_100

Codice  
KBO.1681\_200

Codice  
KBO.1681\_900

Codice  
KBO.1681\_201

Codice  
KBO.1681\_202



Codice  
KBO.1681\_901

SPECIFICHE TECNICHE | DATA SHEET

Peso | Weight 500 g/m<sup>2</sup> (±5%)  
 Altezza | Height 140 cm (±2%)  
 Martindale | Martindale >100.000 cicli | cycle

LAVAGGIO | WASHING

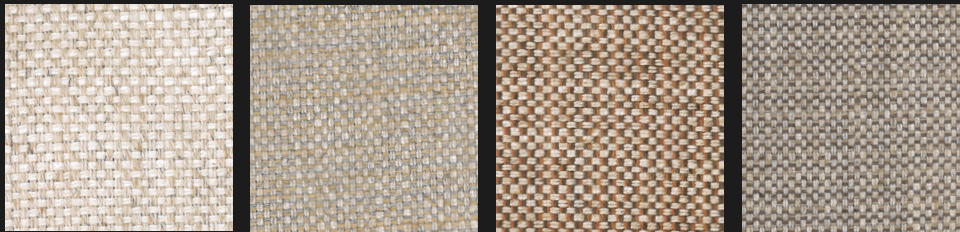


I valori indicati sono il risultato di medie statistiche. Alterazioni del colore sono tollerate secondo gli standard industriali e non costituiscono motivo di contestazione. Ci riserviamo il diritto di modificare in qualsiasi momento e senza preavviso le specifiche del prodotto.

*This value are statistic average results. Discolouration and colour deviations tolerated by permissible industrial standards wich do not constitute reasons for claims. We reserve the right to modify, at anu moment and without notice, any product spcifications.*

C

BOOTES



Codice  
KPR.1730\_102

Codice  
KPR.1730\_307

Codice  
KPR.1730\_507

Codice  
KPR.1730\_205

SPECIFICHE TECNICHE | DATA SHEET

Peso | Weight 770 g/m<sup>2</sup> (±5%)  
 Altezza | Height 138/140 cm (±2%)  
 Martindale | Martindale 30.000 cicli | cycle

LAVAGGIO | WASHING

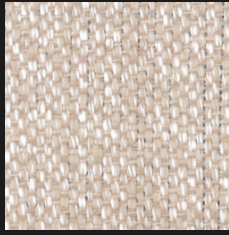


I valori indicati sono il risultato di medie statistiche. Alterazioni del colore sono tollerate secondo gli standard industriali e non costituiscono motivo di contestazione. **Nella manutenzione ordinaria è vietato l'uso di prodotti detergenti professionali nonchè l'utilizzo di aspiratori con funzione battitappeto o similare.**

*This value are statistic average results. Discolouration and colour deviations tolerated by permissible industrial standards wich do not constitute reasons for claims. **We highly recommend NOT to use a vacuum cleaner, neither the nozzle nor carpet brushes, or professional detergents for daily maintenance.***

CATEGORIA C | C CATEGORY

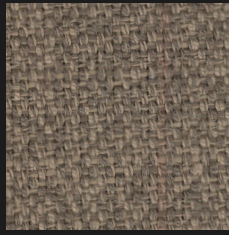
LATTEA



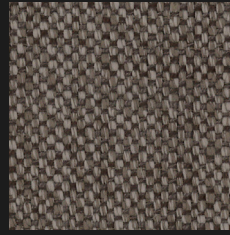
Codice  
KSM.1541\_001



Codice  
KSM.1541\_002



Codice  
KSM.1541\_004



Codice  
KSM.1541\_006



Codice  
KSM.1541\_011



Codice  
KSM.1541\_012

SPECIFICHE TECNICHE | DATA SHEET

Peso   <i>Weight</i>	590 g/m <sup>2</sup> (±5%)
Altezza   <i>Height</i>	138/140 cm (±2%)
Martindale   <i>Martindale</i>	50.000 cicli   <i>cycle</i>

LAVAGGIO | WASHING

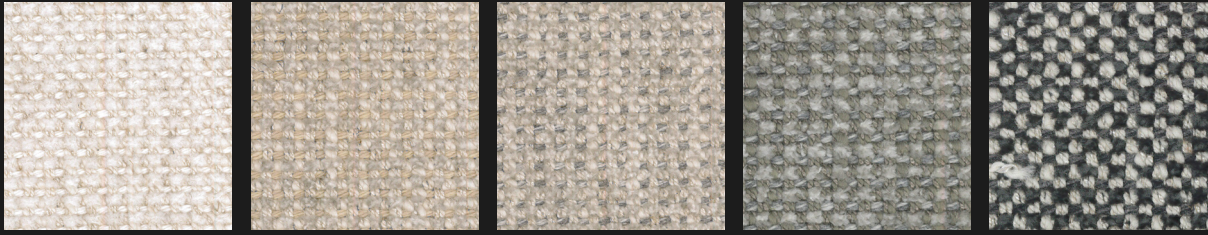


I valori indicati sono il risultato di medie statistiche. Alterazioni del colore sono tollerate secondo gli standard industriali e non costituiscono motivo di contestazione. Ci riserviamo il diritto di modificare in qualsiasi momento e senza preavviso le specifiche del prodotto.

*This value are statistic average results. Discolouration and colour deviations tolerated by permissible industrial standards wich do not constitute reasons for claims. We reserve the right to modify, at anu moment and without notice, any porduct spcifications.*

CATEGORIA D | D CATEGORY

TERRA



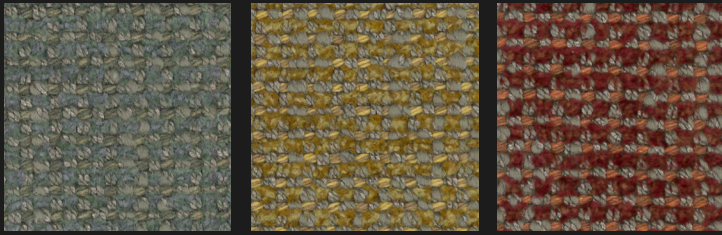
Codice  
KTD.1779\_102

Codice  
KTD.1779\_202

Codice  
KTD.1779\_912

Codice  
KTD.1779\_904

Codice  
KTD.1779\_999



Codice  
KTD.1779\_801

Codice  
KTD.1779\_401

Codice  
KTD.1779\_505

SPECIFICHE TECNICHE | DATA SHEET

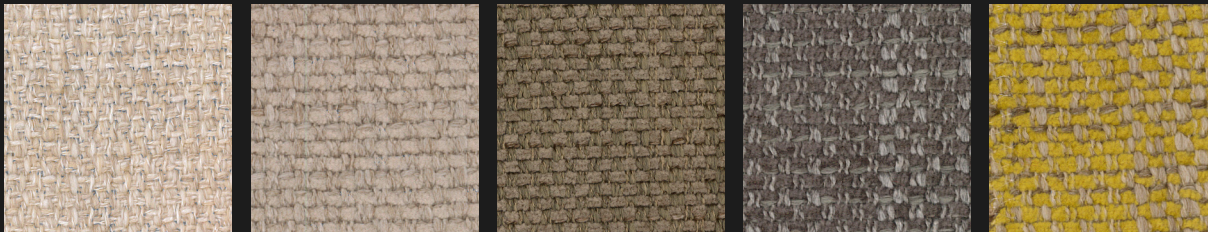
Peso | Weight 850 g/m<sup>2</sup> (±5%)  
 Altezza | Height 138 / 140 cm (±2%)  
 Martindale | Martindale 30.000 cicli | cycle

LAVAGGIO | WASHING



I valori indicati sono il risultato di medie statistiche. Alterazioni del colore sono tollerate secondo gli standard industriali e non costituiscono motivo di contestazione. **Nella manutenzione ordinaria è vietato l'uso di prodotti detergenti professionali nonché l'utilizzo di aspiratori con funzione battitappeto o similare.**  
 This value are statistic average results. Discolouration and colour deviations tolerated by permissible industrial standards wich do not constitute reasons for claims. **We highly recommend NOT to use a vacuum cleaner, neither the nozzle nor carpet brushes, or professional detergents for daily maintenance.**

CIGNO



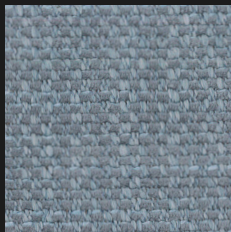
Codice  
KMK.1542\_001

Codice  
KMK.1542\_002

Codice  
KMK.1542\_004

Codice  
KMK.1542\_006

Codice  
KMK.1542\_011



Codice  
KMK.1542\_014

SPECIFICHE TECNICHE | DATA SHEET

Peso | Weight 690 g/m<sup>2</sup> (±5%)  
 Altezza | Height 138/140 cm (±2%)  
 Martindale | Martindale 27.000 cicli | cycle

LAVAGGIO | WASHING



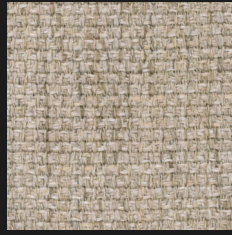
I valori indicati sono il risultato di medie statistiche. Alterazioni del colore sono tollerate secondo gli standard industriali e non costituiscono motivo di contestazione. Ci riserviamo il diritto di modificare in qualsiasi momento e senza preavviso le specifiche del prodotto.  
 This value are statistic average results. Discolouration and colour deviations tolerated by permissible industrial standards wich do not constitute reasons for claims. We reserve the right to modify, at any moment and without notice, any product specifications.

CATEGORIA D | D CATEGORY

LIRA



Codice  
KMY.1540\_001



Codice  
KMY.1540\_002



Codice  
KMY.1540\_004



Codice  
KMY.1540\_006



Codice  
KMY.1540\_011



Codice  
KMY.1540\_014

SPECIFICHE TECNICHE | DATA SHEET

Peso   Weight	630 g/m <sup>2</sup> (±5%)
Altezza   Height	138 / 140 cm (±2%)
Martindale   Martindale	55.000 cicli   cycle



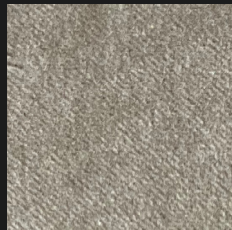
I valori indicati sono il risultato di medie statistiche. Alterazioni del colore sono tollerate secondo gli standard industriali e non costituiscono motivo di contestazione. Ci riserviamo il diritto di modificare in qualsiasi momento e senza preavviso le specifiche del prodotto.

This value are statistic average results. Discolouration and colour deviations tolerated by permissible industrial standards wich do not constitute reasons for claims. We reserve the right to modify, at anu moment and without notice, any porduct spcifications.

OPIUM



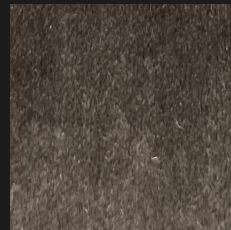
Codice  
KBL.1690\_104



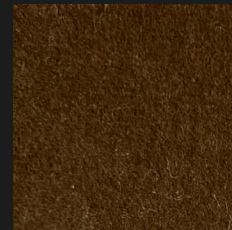
Codice  
KBL.1690\_302



Codice  
KBL.1690\_911



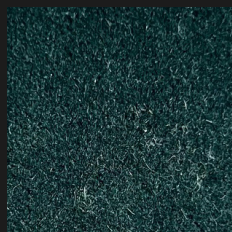
Codice  
KBL.1690\_312



Codice  
KBL.1690\_300



Codice  
KBL.1690\_916



Codice  
KBL.1690\_814



Codice  
KBL.1690\_813

SPECIFICHE TECNICHE | DATA SHEET

Peso   Weight	650 g/m <sup>2</sup> (±5%)
Altezza   Height	138 / 140 cm (±2%)
Martindale   Martindale	>40.000 cicli   cycle

LAVAGGIO | WASHING

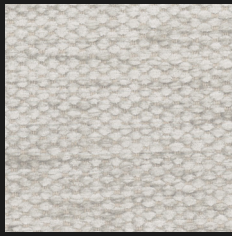


I valori indicati sono il risultato di medie statistiche. Alterazioni del colore sono tollerate secondo gli standard industriali e non costituiscono motivo di contestazione. Ci riserviamo il diritto di modificare in qualsiasi momento e senza preavviso le specifiche del prodotto.

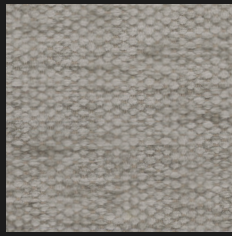
This value are statistic average results. Discolouration and colour deviations tolerated by permissible industrial standards wich do not constitute reasons for claims. We reserve the right to modify, at anu moment and without notice, any porduct spcifications.

CATEGORIA D | D CATEGORY

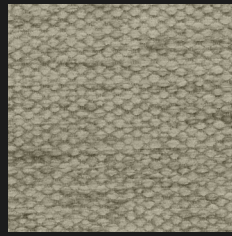
NADIR



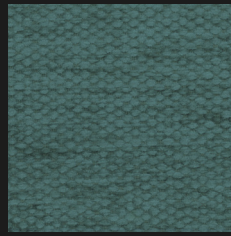
Codice  
KNA.703\_001



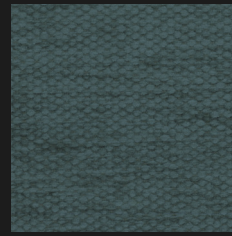
Codice  
KNA.703\_002



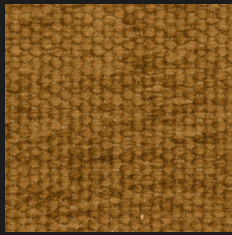
Codice  
KNA.703\_003



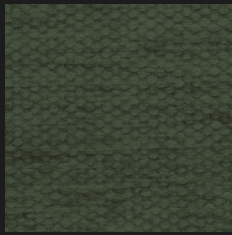
Codice  
KNA.703\_020



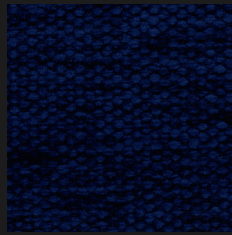
Codice  
KNA.703\_012



Codice  
KNA.703\_013



Codice  
KNA.703\_007



Codice  
KNA.703\_010

SPECIFICHE TECNICHE | DATA SHEET

Peso | Weight 480-675 g/m<sup>2</sup> (±5%)  
 Altezza | Height 140 cm (±2%)  
 Martindale | Martindale 24.000 cicli | cycle

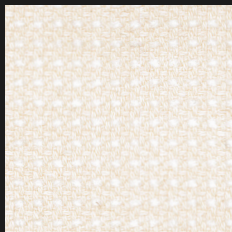
LAVAGGIO | WASHING



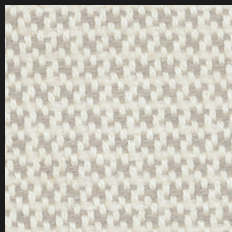
I valori indicati sono il risultato di medie statistiche. Alterazioni del colore sono tollerate secondo gli standard industriali e non costituiscono motivo di contestazione. Ci riserviamo il diritto di modificare in qualsiasi momento e senza preavviso le specifiche del prodotto.

This value are statistic average results. Discolouration and colour deviations tolerated by permissible industrial standards wich do not constitute reasons for claims. We reserve the right to modify, at anu moment and without notice, any porduct spcifications.

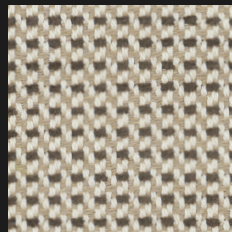
MERIDA



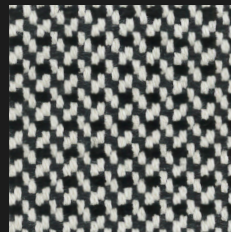
Codice  
KME.698\_001



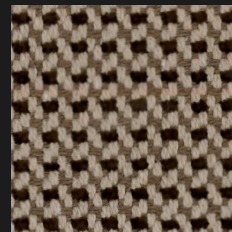
Codice  
KME.698\_010



Codice  
KME.698\_004



Codice  
KME.698\_007



Codice  
KME.698\_003

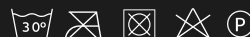


Codice  
KME.698\_006

SPECIFICHE TECNICHE | DATA SHEET

Peso | Weight 635-890 g/m<sup>2</sup> (±5%)  
 Altezza | Height 140 cm (±2%)  
 Martindale | Martindale 30.000 cicli | cycle

LAVAGGIO | WASHING



I valori indicati sono il risultato di medie statistiche. Alterazioni del colore sono tollerate secondo gli standard industriali e non costituiscono motivo di contestazione. Ci riserviamo il diritto di modificare in qualsiasi momento e senza preavviso le specifiche del prodotto.

This value are statistic average results. Discolouration and colour deviations tolerated by permissible industrial standards wich do not constitute reasons for claims. We reserve the right to modify, at anu moment and without notice, any porduct spcifications.

CATEGORIA D | D CATEGORY

SILE



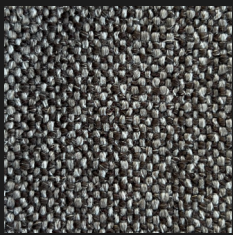
Codice  
KKA.1652\_001

Codice  
KKA.1652\_003

Codice  
KKA.1652\_017

Codice  
KKA.1652\_006

Codice  
KKA.1652\_016



Codice  
KKA.1652\_005

SPECIFICHE TECNICHE | DATA SHEET

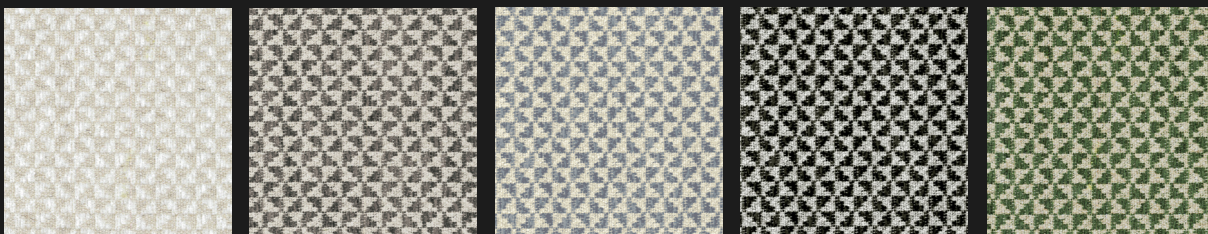
Peso | Weight 870 g/m<sup>2</sup> (±5%)  
 Altezza | Height 140 cm (±2%)  
 Martindale | Martindale > 20.000 cicli | cycle

LAVAGGIO | WASHING



I valori indicati sono il risultato di medie statistiche. Alterazioni del colore sono tollerate secondo gli standard industriali e non costituiscono motivo di contestazione. Ci riserviamo il diritto di modificare in qualsiasi momento e senza preavviso le specifiche del prodotto.  
 This value are statistic average results. Discolouration and colour deviations tolerated by permissible industrial standards wich do not constitute reasons for claims. We reserve the right to modify, at anu moment and without notice, any porduct specifications.

CASSIA



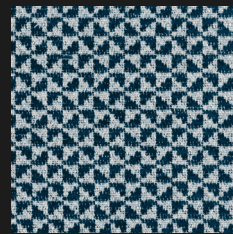
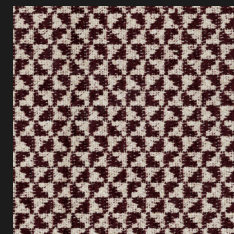
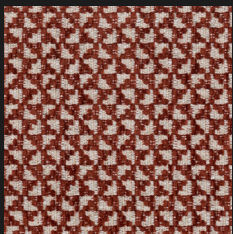
Codice KDG.01

Codice KDG.02

Codice KDG.03

Codice KDG.04

Codice KDG.06



Codice KDG.07

Codice KDG.08

Codice KDG.09

SPECIFICHE TECNICHE | DATA SHEET

Peso | Weight 750 g/m<sup>2</sup> (±5%)  
 Altezza | Height 148/140 cm (±2%)  
 Martindale | Martindale 20.000 cicli | cycle

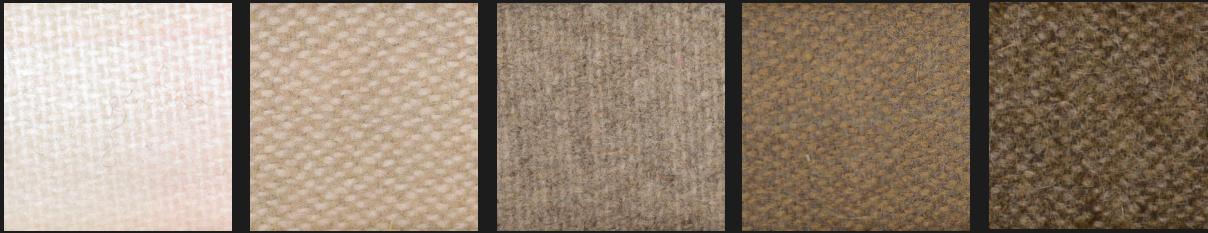
LAVAGGIO | WASHING



I valori indicati sono il risultato di medie statistiche. Alterazioni del colore sono tollerate secondo gli standard industriali e non costituiscono motivo di contestazione. Ci riserviamo il diritto di modificare in qualsiasi momento e senza preavviso le specifiche del prodotto.  
 This value are statistic average results. Discolouration and colour deviations tolerated by permissible industrial standards wich do not constitute reasons for claims. We reserve the right to modify, at anu moment and without notice, any porduct specifications.

CATEGORIA E | E CATEGORY

CORTINA



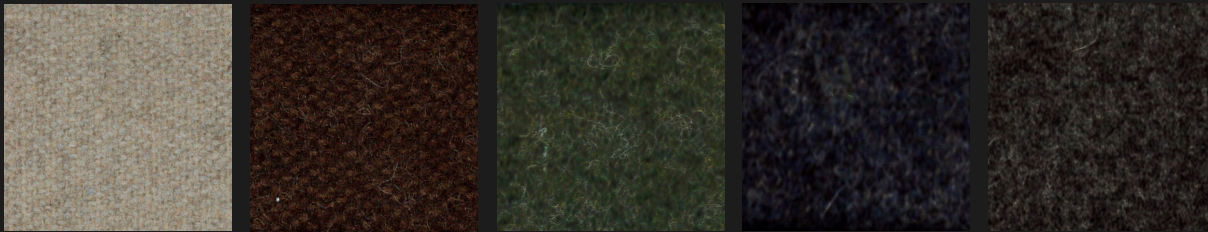
Codice  
KSM.1461\_002

Codice  
KSM.1461\_004

Codice  
KSM.1461\_008

Codice  
KSM.1461\_016

Codice  
KSM.1461\_028



Codice  
KSM.1461\_152

Codice  
KSM.1461\_082

Codice  
KSM.1461\_099

Codice  
KSM.1461\_147

Codice  
KSM.1461\_161

SPECIFICHE TECNICHE | DATA SHEET

Peso | Weight 440 g/m<sup>2</sup> (±5%)  
 Altezza | Height 138 / 140 cm (±2%)  
 Martindale | Martindale 80.000 cicli | cycle

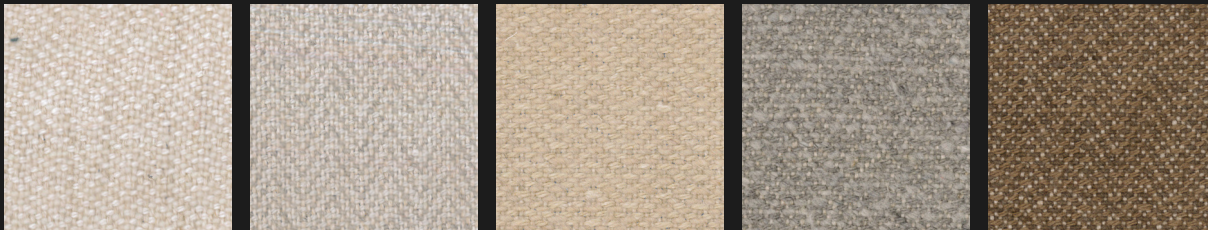
LAVAGGIO | WASHING



I valori indicati sono il risultato di medie statistiche. Alterazioni del colore sono tollerate secondo gli standard industriali e non costituiscono motivo di contestazione. Ci riserviamo il diritto di modificare in qualsiasi momento e senza preavviso le specifiche del prodotto.

*This value are statistic average results. Discolouration and colour deviations tolerated by permissible industrial standards wich do not constitute reasons for claims. We reserve the right to modify, at anu moment and without notice, any product specifications.*

TEVERE



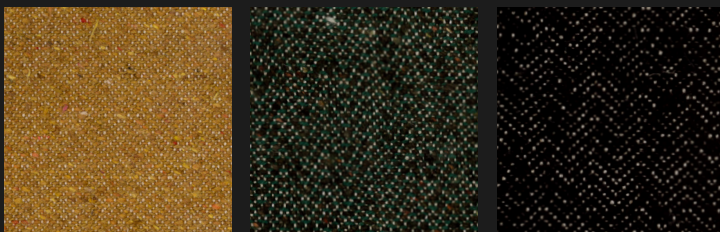
Codice  
KHL.1779\_102

Codice  
KHL.1779\_900

Codice  
KHL.1779\_106

Codice  
KHL.1779\_906

Codice  
KHL.1779\_204



Codice  
KHL.1779\_310

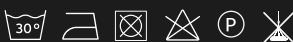
Codice  
KHL.1779\_812

Codice  
KHL.1779\_999

SPECIFICHE TECNICHE | DATA SHEET

Peso | Weight 750 g/m<sup>2</sup> (±5%)  
 Altezza | Height 138 / 140 cm (±2%)  
 Martindale | Martindale 75.000 cicli | cycle

LAVAGGIO | WASHING

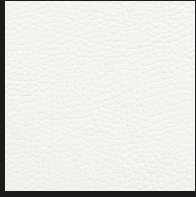


I valori indicati sono il risultato di medie statistiche. Alterazioni del colore sono tollerate secondo gli standard industriali e non costituiscono motivo di contestazione. **Nella manutenzione ordinaria è vietato l'uso di prodotti detergenti professionali nonché l'utilizzo di aspiratori con funzione battappeto o similare.**

*This value are statistic average results. Discolouration and colour deviations tolerated by permissible industrial standards wich do not constitute reasons for claims. **We highly recommend NOT to use a vacuum cleaner, neither the nozzle nor carpet brushes, or professional detergents for daily maintenance.***

PELLE | LEATHER

CHLOÉ



cod. KP.109



cod. KP.101



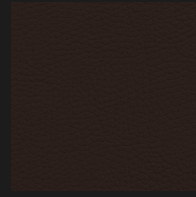
ccod. KP.102



cod. KP.111

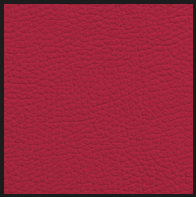


cod. KP.110

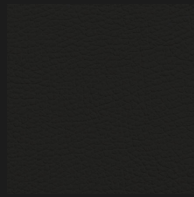


cod. KP.107

P01



cod. KP.105



ccod. KP.108

SPECIFICHE TECNICHE | DATA SHEET

Pelle bovina europea a fiore ritoccato di spessore finito 1,1 - 1,2 mm. Superficie media 4,8 - 5,0 m2. Concia al cromo. Tintura passante; rifinitura con asciugaggio sottovuoto. Evitare la luce diretta del sole. Evitare l'esposizione alle fonti di calore.  
 European retouched grain cowhide of finished thickness 1.1 - 1.2 mm. Average surface area 4.8 - 5.0 m2. Chrome tanning. Through-dyeing, refinishing with vacuum drying. Avoid direct sunlight. Avoid exposure to heat sources.

PELLE | LEATHER

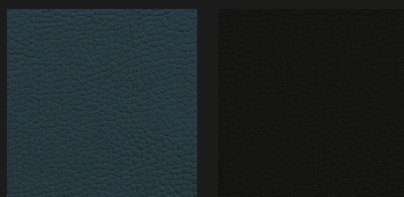
LUCY



cod. KP.901    cod. KP.902    cod. KP.903    cod. KP.913    cod. KP.907    cod. KP.906



cod. KP.905    cod. KP.914    cod. KP.908    cod. KP.909    cod. KP.910    cod. KP.904

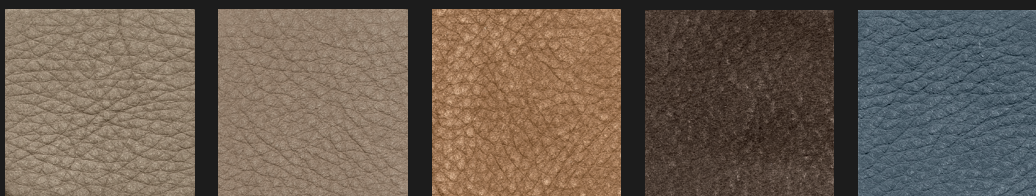


cod. KP.912    cod. KP.911

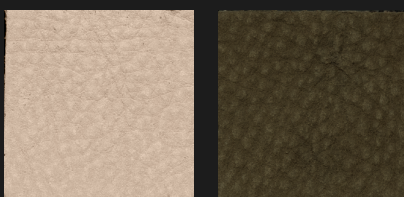
SPECIFICHE TECNICHE | DATA SHEET

Pelle bovina esotica selezionata di spessore finito 1,3-1,5mm. Superficie media 4,8 - 5,0 m2. Concia al cromo. Tintura passante; rifinitura a fiore ritoccato con grana naturale. Evitare la luce diretta del sole. Evitare l'esposizione alle fonti di calore.  
*Selected exotic cowhide of finished thickness 1.3-1.5mm. Average surface area 4.8 to 5.0 m2. Chrome tan. Through-dyeing, retouched grain finish with natural grain. Avoid direct sunlight. Avoid exposure to heat sources.*

DAISY



cod. KP.310    cod. KP.301    cod. KP.304    cod. KP.302    cod. KP.315    cod. KP.309



cod. KP.318    cod. KP.319

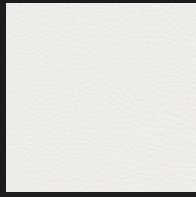
SPECIFICHE TECNICHE | DATA SHEET

Pelle bovina europea selezionata di spessore finito 1,3-1,5mm. Superficie media 4,8 - 5,0 m2. Concia al cromo. Tintura passante; rifinitura in cere e paraffine con effetto nabuccato. Evitare la luce diretta del sole. Evitare l'esposizione alle fonti di calore.  
*Selected European cowhide of finished thickness 1.3-1.5mm. Average surface area 4.8 to 5.0 m2. Chrome tanning. Through-dyeing, finishing in waxes and paraffins with nabuccato effect. Avoid direct sunlight. Avoid exposure to heat sources.*

WOODY

PELLE | LEATHER

EMILY



cod. KP.209



cod. KP.210



cod. KP.201



cod. KP.213



cod. KP.214



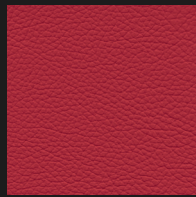
cod. KP.212



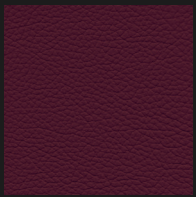
cod. KP.216



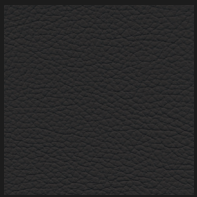
cod. KP.215



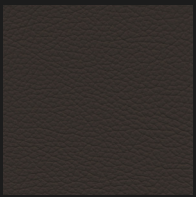
cod. KP.204



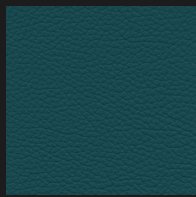
cod. KP.205



cod. KP.207



cod. KP.211



cod. KP.221



cod. KP.208

P03

SPECIFICHE TECNICHE | DATA SHEET

Pelle bovina europea selezionata di spessore finito 1,3 - 1,5mm. Superficie media 4,8 - 5,0 m<sup>2</sup>. Concia al cromo. Tintura passante; rifiniture in cere e paraffine con effetto nabuccato. Evitare la luce diretta del sole. Evitare l'esposizione alle fonti di calore.

*Selected European cowhide of finished thickness 1.3 - 1.5mm. Average surface area 4.8 to 5.0 m<sup>2</sup>. Chrome tanning. Through-dyeing, finishing waxes and paraffins with nabuccato effect. Avoid direct sunlight. Avoid exposure to heat sources.*

Tutte le finiture KICO sono rappresentate a scopo illustrativo. Le texture reali potrebbero apparire differenti da quelle presenti all'interno del campionario  
KICO finishes are shown for illustrative purposes. The real textures may look different from those present in the sample.

## KICO SRL

Via dell'industria 64032  
Casoli di Atri - Teramo - ITALY

TEL +39 085.94 63 052  
TEL +39 085.94 63 405  
EMAIL [info@kico.it](mailto:info@kico.it)  
FAX +39 085.79 92 060

[www.kico.it](http://www.kico.it)

Follow us on Instagram, Facebook,  
Linkedin and Pinterest